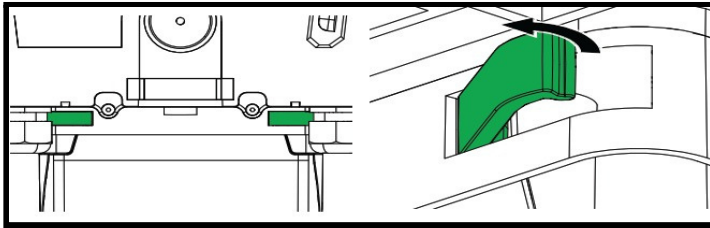
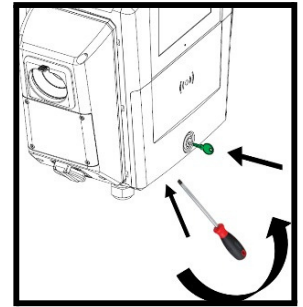
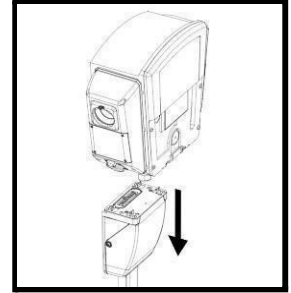


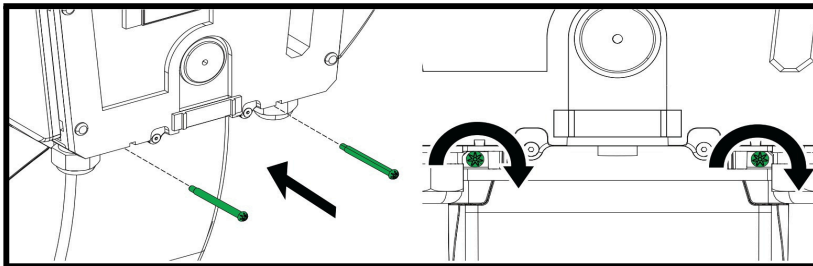


T2Max - Pikaohje

1. Nosta T2Max latausasema pylväs- tai seinäpikaliittimen yläpuolelle
2. Varmista että T2Maxin pohjassa sijaitsevan voimavirtaliittimen pistokkeen suorakaiteen muotoinen uloke kohdistuu pylväs- tai seinäpikaliittimen vastaaviin avauksiin.
3. Kun T2Max on kohdistettu pikaliittimeen voit laskea sitä alaspäin.
4. Huomioitavaa: Pikaliittimen kontaktipintojen jousien puristusvoima on suuri ja se muodostaa siten huomattavan vastuksen T2Maxin asennukseen.
5. Paina T2Maxia kummaltakin sivulta sekä vasemmalla että oikealla kädellä alaspäin vuorotellen kunnes latauslaite on asetoimitunut pikaliittimen päälle.
6. Avaa T2Maxin lukko ja vapauta ruuvimeisselin varrella vipuamalla alemman etukannen lukitushampaat. Alempi etukansi jää tällöin sen kaapelin varaan vapaasti riippumaan.
7. Avaa saranoidut kannet, jotka peittävät lukkolevyjen reiät latausaseman ja pikaliittimen välissä. Käytä talttapäistä ruuvimeisseliä. Tarkasta onko lukkolevyjen D6 mm reiät kohdistuneet. Jos reiät eivät ole kohdistuneet toista kohtaa 5 tästä ohjeesta.



8. Asenna turvaruuvit lukkolevyjen reikiin ja kiristä ne erikseen myytävällä erikoistyökälulla (S.nro: 3501310) 4Nm momenttiin.



9. Käännä pääkytkimen akselia pihdeillä tai pienellä jakoavaimella myötäpäivään kytkeäksesi virrat päälle T2Maxiin.

Jos laitteeseen tarvitaan 4G modeemi SIM kortilla, on se hyvä liittää tässä vaiheessa ennen virtojen kytkemistä kannen alla olevaan USB-porttiin. T2Maxissa yksi 4G modeemi jakaa yhteyden vieressä oleville laitteille WiFi Mesh-verkossa, samoin toimii Ethernet-kaapelilla luotu yhteys. WiFi Mesh-verkko riittää keskimäärin 5 laitteelle. Tutki asennuksen yhteydessä modeemien tarpeellinen määrä turhien asennusten välttämiseksi.

